

# Ovládání, údržba a čištění dávkovacího čerpadla ETATRON PKX MA/A 2-6



**Čerpadlo je určeno pro dávkování kapalin v rozsahu 0 až 5,5 litru kapaliny za hodinu.**

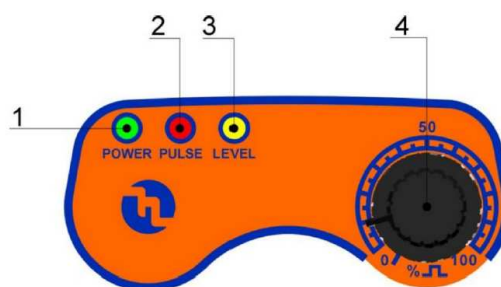
## OVLÁDÁNÍ DÁVKOVACÍHO ČERPADLA

*Průtok může být řízen ručně seřízením četnosti impulzů čerpadla pomocí ovladače. Při prvním nasátí kapaliny otevřeme oranžový odvzdušňovací kohoutek do doby zahlcení prostoru hlavy čerpadla.*

### **OVLÁDACÍ PRVKY ČERPADLA**

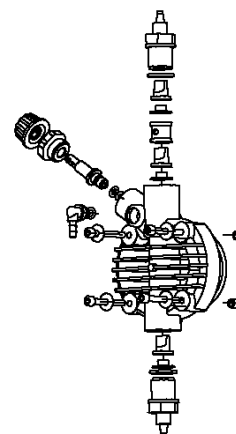
1. Svítivá dioda (LED) napětí "zelená"
2. Svítivá dioda(LED) impulzů "červená"
3. Svítivá dioda(LED) alarmu hladiny "žlutá" (pouze u verze s alarmem hladiny)
4. Ovladač pro seřízení počtu impulzů/min (0÷100 % maximální průtok)

### **PKX-MA/A • PKX-MA/AL**



## ÚDRŽBA

1. Pravidelně kontrolujte výšku hladiny dávkované chemikálie v nádrži, abyste zabránili chodu čerpadla naprázdno. Čerpadlo se tímto nepoškodí, ale mohlo by se poškodit provozní zařízení v důsledku nedostatku chemikálií.
2. Zkontrolujte stav čerpadla alespoň každých 6 měsíců, polohu hlavy čerpadla, šrouby, šrouby s maticemi a ucpávky;  
v případě čerpání agresivních chemikálií provádějte častější kontrolu, zejména:
  - impulzy a napětí svítivých diod (LED);
  - koncentraci dávkovaných kapalin v potrubí: zředění této koncentrace by mohly zapříčinit opotřebené ventily, v takovém případě je třeba je vyměnit nebo ucpání filtru, který pak musí být vyčištěn jak je uvedeno v následujícím bodě 3.



3. Výrobce doporučuje pravidelné čištění hydraulických dílů (ventily a filtr), ale neurčuje, jak často by se údržba měla provádět. Četnost čištění a typ čisticího prostředku závisí to na typu aplikace a na druhu dávkovaných chemikálií.

## **ZJIŠŤOVÁNÍ PORUCH SPOLEČNÉ PRO ČERPADLA SÉRIE PKX**

### **MECHANICKÉ PORUCHY**

Díky robustní konstrukci čerpadla dochází k mechanickým problémům jen výjimečně. Občas může dojít ke ztrátě kapaliny u vsuvek, jestliže byla uvolněna převlečná matice nebo praskla výtoková hadice.

Velmi zřídka mohou být ztráty způsobeny prasknutím membrány, nebo těsněním membrány. V takovém případě je nutno membránu vyměnit povolením čtyř šroubů z hlavy čerpadla. Při opětovné montáži hlavy čerpadla zkontrolujte, zda jsou šrouby správně namontovány, spolu s O kroužkem..

Po provedené opravě musí být dávkovací čerpadlo očištěno od zbytků chemikálií, jenž mohou poškodit skříň čerpadla.

Při dávkování vody z vodovodního řádu např. u granulátorů je vhodné dle potřeby čerpadlo propláchnout potravinářským 8% octem, jenž rozruší možné vodní úsady.

### **1. DÁVKOVACÍ ČERPADLO PULZUJE, ALE NEDÁVKUJE**

a. Vymontujte sací a výtlačný ventil, očistěte je a opět namontujte. Pokud by byly ventily vzduť, zkontrolujte materiál ventilů, zda je odolný, podle naší tabulky o chemické odolnosti a použijte správné ventily.

Standardní ventily jsou z materiálu viton. Na přání dodáváme kulový zpětný ventil.

b. Zkontrolujte filtr .

**UPOZORNĚNÍ:** Při odmontování dávkovacího čerpadla ze zařízení buďte opatrní, poněvadž ve výtokové hadici mohou být zbytky chemikálií.

### **ELEKTRICKÉ PORUCHY**

#### **1. VŠECHNY SVÍTIVÉ DIODY (LED) JSOU ZHASNUTÉ, ČERPADLO NEPULSUJE**

Zkontrolujte napájení proudem (zásuvka, zástrčka, vypínač v poloze ZAP). Jestliže čerpadlo nepracuje, kontaktujte zákaznický servis výrobce, prodejce nebo distributora. Tel: 602 859504

#### **2. ZELENÁ SVÍTIVÁ DIODA (LED) (NAPĚTÍ) SVÍTÍ, ČERVENÁ (IMPULZY) NESVÍTÍ, ČERPADLO NEPULSUJE**

Zkontrolujte ovladač pro seřizování frekvence pulzů (průtoku) (4), nastavte maximální průtok. Jestliže čerpadlo nepracuje, kontaktujte zákaznický servis výrobce, prodejce nebo distributora

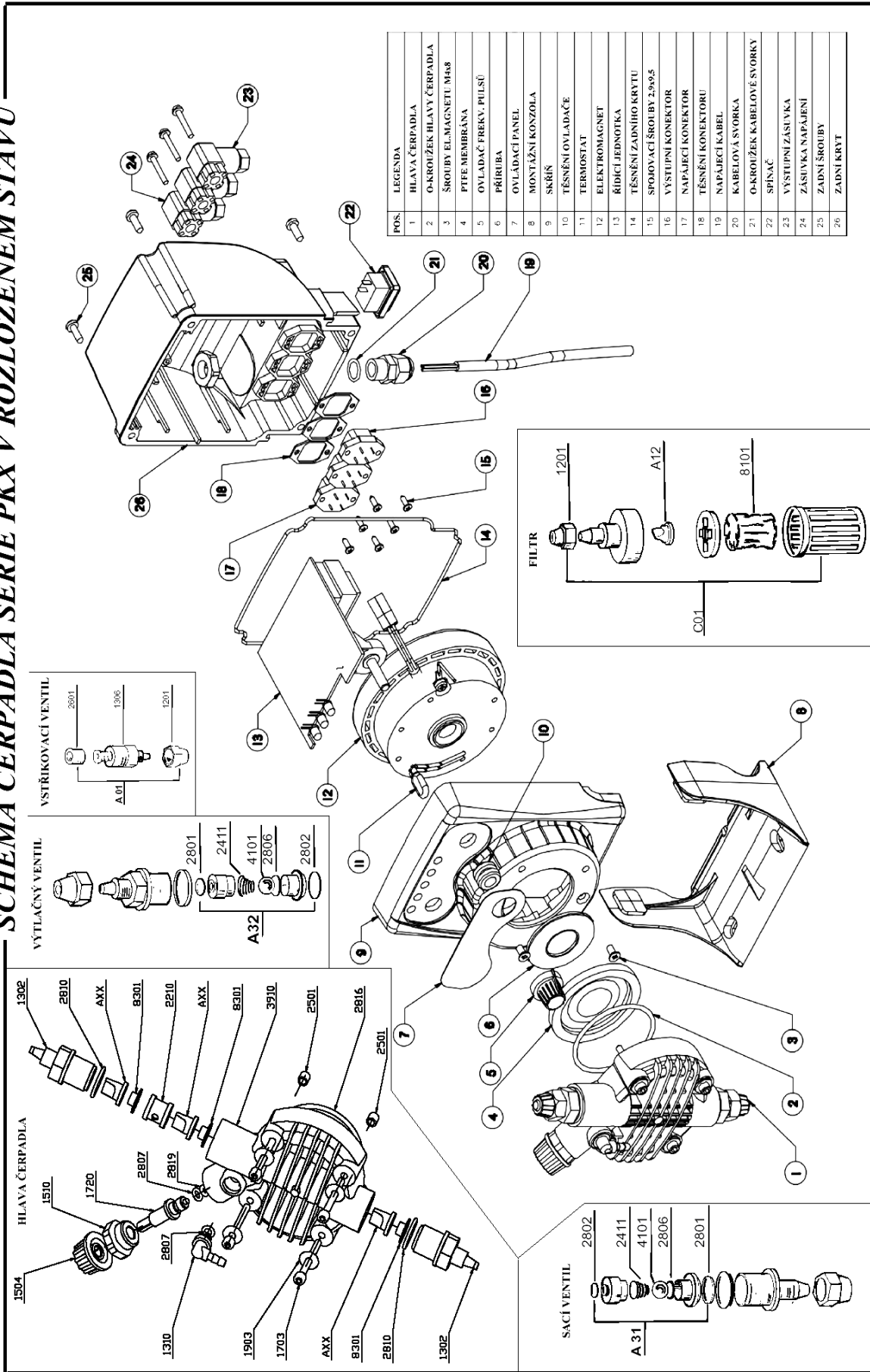
#### **3. IMPULSY ČERPADLA NEJSOU KONSTANTNÍ**

Zkontrolujte, zda je napájecí napětí v toleranci +/- 10 % jmenovitého napětí.

#### **4. DÁVKOVACÍ ČERPADLO VYDÁVÁ JEN JEDEN IMPULS**

Odpojte zařízení a kontaktujte zákaznický servis výrobce, prodejce nebo distributora.

# SCHEMA ČERPADLA SERIE PKX V ROZLOŽENÉM STAVU



POS.	LEGENDA
1	HLAVA ČERPADLA
2	O-KROUŽEK HLAVY ČERPADLA
3	ŠROUBY EL.MAGNETU 04x8
4	PTEE MEMBRÁNA
5	OVLADAČ FREKV. PULSŮ
6	PŘÍRUBA
7	OVLADAČÍ PANEĽ
8	MONTAŽNÍ KONZOLA
9	SKŘÍN
10	TĚSNĚNÍ OVLADAČE
11	TERMOSTAT
12	ELEKTROMAGNET
13	ŘÍDÍCÍ JEDNOTKA
14	TĚSNĚNÍ ZADNÍHO KRYTŮ
15	SPOJOVACÍ ŠROUBY 2,9x9,5
16	VÝSTUPNÍ KONEKTOR
17	NAPÁJECÍ KONEKTOR
18	TĚSNĚNÍ KONEKTORU
19	NAPÁJECÍ KABEL
20	KABELOVÁ SVORKA
21	O-KROUŽEK KABELOVÉ SVORKY
22	SPINAČ
23	VÝSTUPNÍ ZÁSUVKA
24	ZÁSUVKA NAPÁJENÍ
25	ZADNÍ ŠROUBA
26	ZADNÍ KRYT