

# NÁVOD K POUŽITÍ HRADÍČÍHO PŘÍSTROJE HPZ1 A HPP1

## 1. URČENÍ, POUŽITÍ

Hradící přístroj je možno použít tam, kde je nutno zajistit nepřekročení stanoveného tlaku, který je nutno sledovat a regulovat. Zejména se pak používá u výroby piva, kde je nutno kontrolovat a nastavovat tlaky pro jednotlivé fáze výrobního procesu.

## 2. MONTÁŽ

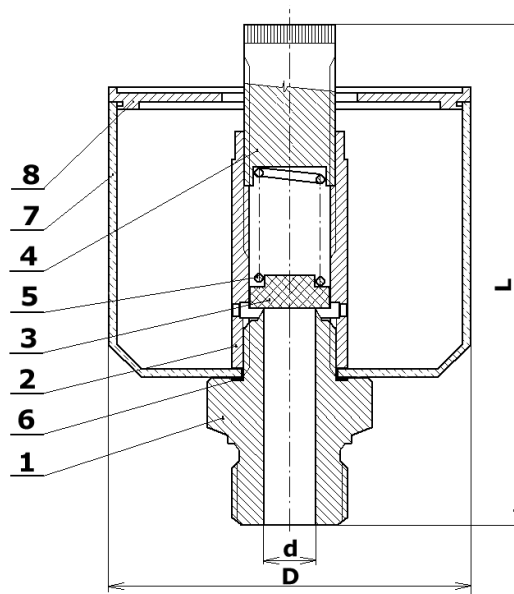
Hradící přístroj montujeme zásadně do svislé polohy, nastavovacím šroubem nahoru. Závitový typ našroubujeme do protikusu na nádrži za použití vhodného závitového těsnění, nejlépe teflonové těsnící pásky.

**POZOR : Přivařovací typ HPP1 je nutno před přivařením rozebrat na jednotlivé části a přivařit pouze těleso, pozice č. 1. viz schema. Hrozí jinak poškození plastové misky, těsnění a EPDM kuželky.**

1. Tělo
2. Protikus
3. Kuželka se silikonovým kroužkem
4. Nastavovací šroub
5. Pružina
6. O-kroužek
7. Miska
8. Kryt

připojení : vnější závit G1/2“

rozměry :  $L_{max} = 130\text{mm}$ ,  $D_{max} = 112\text{mm}$ ,  $d = 7,5\text{mm}$



## 3. PROVOZOVÁNÍ

Během provozu nepotřebuje hradící přístroj prakticky žádnou údržbu. V případě, že je kuželka v zavřeném stavu déle než 14 dní a mohla by nastat situace přichycení na sedlo ventilu, je nutno ji zkontrolovat a vyzkoušet její funkci (nadzdvihnout) vhodným zahnutým tenkým neostrým předmětem (háčkem), nebo citlivě povolovat nastavovací šroub do doby začátku otevření ventilu vnitřním přetlakem (slabé syčení ventilu, nebo první bublinky v indikační vodě).

Rozsah provozních teplot : od +1 do +98°C

## 4. BEZPEČNOST

Jelikož při jednotlivých fázích výroby piva dochází k vývinu oxidu uhličitého, jenž přes hradící přístroj odchází do volného prostoru, je nutné dokonalé odvětrání výrobních prostor.

## 5. ZÁRUČNÍ PODMÍNKY

Výrobce poskytuje záruku 12 měsíců od data dodání. Záruka je uplatňována v sídle výrobce.

## 6. SERVIS

Výrobce zajišťuje případný servis a dodávky náhradních dílů.

**VÝROBCE :** Midox Brewery Components s.r.o.  
1. máje 35  
798 26 Nezamyslice  
tel: 581 110 872, fax: 581 110 876  
e-mail : midox@midox.cz