

NÁVOD K POUŽITÍ HRADÍČÍHO PŘÍSTROJE HPZ1 A HPP1

1. URČENÍ, POUŽITÍ

Hradící přístroj je možno použít tam, kde je nutno zajistit nepřekročení stanoveného tlaku, který je nutno sledovat a regulovat. Zejména se pak používá u výroby piva, kde je nutno kontrolovat a nastavovat tlaky pro jednotlivé fáze výrobního procesu.

2. MONTÁŽ

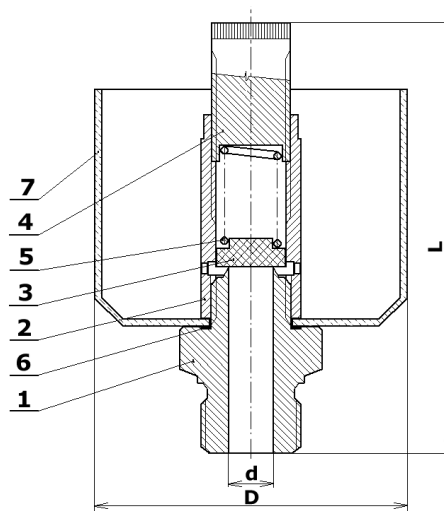
Hradící přístroj montujeme zásadně do svislé polohy, nastavovacím šroubem nahoru. Závitový typ našroubujeme do protikusu na nádrži za použití vhodného závitového těsnění, nejlépe teflonové těsnící pásky.

POZOR : Přivařovací typ HPP1 je nutno před přivařením rozebrat na jednotlivé části a přivařit pouze těleso, pozice č. 1. viz schema. Hrozí jinak poškození plastové misky, těsnění a EPDM kuželky.

1. Tělo
2. Protikus
3. Kuželka se silikonovým kroužkem
4. Nastavovací šroub
5. Pružina
6. O-kroužek
7. Miska

připojení : vnější závit G1/2"

rozměry : Lmax = 130mm, Dmax = 95mm, d = 7,5mm



3. PROVOZOVÁNÍ

Během provozu nepotřebuje hradící přístroj prakticky žádnou údržbu. V případě, že je kuželka v zavřeném stavu déle než 14 dní a mohla by nastat situace přichycení na sedlo ventilu, je nutno ji zkontrolovat a vyzkoušet její funkci (nadzdvihnout) vhodným zahnutým tenkým neostrým předmětem (háčkem), nebo citlivě povolovat nastavovací šroub do doby začátku otevření ventilu vnitřním přetlakem (slabé syčení ventilu, nebo první bublinky v indikační vodě).

Rozsah provozních teplot : od +1 do +60°C

4. BEZPEČNOST

Jelikož při jednotlivých fázích výroby piva dochází k vývinu oxidu uhličitého, jenž přes hradící přístroj odchází do volného prostoru, je nutné dokonalé odvětrání výrobních prostor.

5. ZÁRUČNÍ PODMÍNKY

Výrobce poskytuje záruku 12 měsíců od data dodání. Záruka je uplatňována v sídle výrobce.

6. SERVIS

Výrobce zajišťuje případný servis a dodávky náhradních dílů.

VÝROBCE : Midox Brewery Components s.r.o.
1. máje 35
798 26 Nezamyslice
tel: 581 110 872, fax: 581 110 876
e-mail : midox@midox.cz